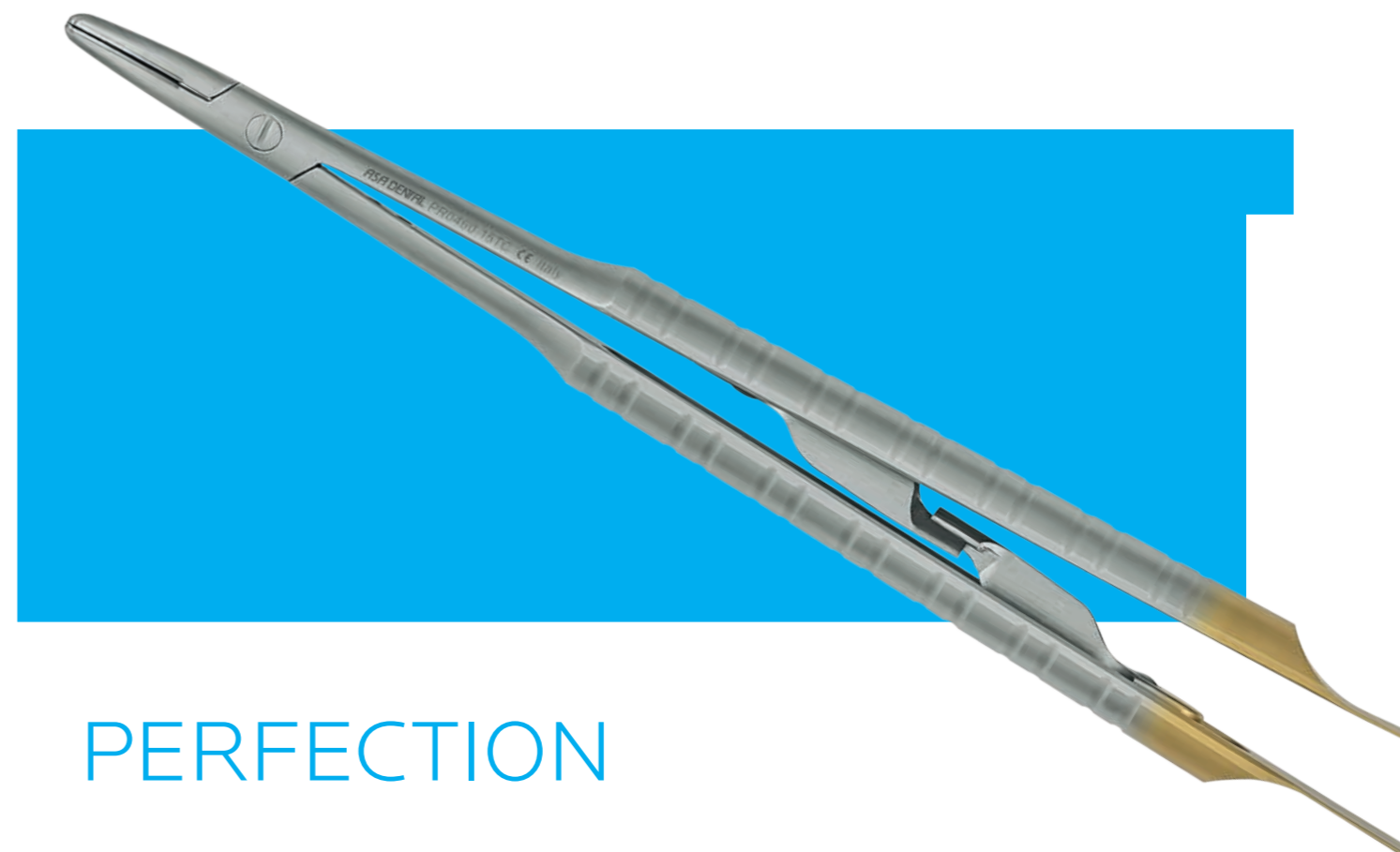


MADE IN ITALY



PERFECTION<sup>®</sup>

**ASA DENTAL**  
MAKE PEOPLE SMILE



## PERFECTION

Une nouvelle gamme d'instruments conçus et fabriqués pour les soins avancés dans le domaine de la chirurgie parodontale, de la chirurgie orale et de la chirurgie implantaire. Produite artisanalement pour assurer une qualité de fabrication optimale de chaque instrument, Perfection est la nouvelle gamme spécialisée dans la médecine dentaire la plus avancée.

PERFECTION A ÉTÉ DÉVELOPPÉE  
EN COLLABORATION AVEC  
LES MEILLEURS EXPERTS DU SECTEUR  
DENTAIRE ET EST LA SYNTHÈSE ENTRE  
LES CONNAISSANCES SCIENTIFIQUES  
LES PLUS MODERNES ET LA TECHNOLOGIE  
INDUSTRIELLE ASA DENTAL.

KIT CHIRURGIE PARODONTALE	p. 12
KIT CHIRURGIE ORALE	p. 18
KIT CHIRURGIE IMPLANTAIRE	p. 23
KIT GRAND SOULÈVEMENT DU SINUS	p. 27
KIT MINI SOULÈVEMENT DU SINUS	p. 30

# RECHERCHE



QUAND LA RECHERCHE  
SCIENTIFIQUE CROISE  
LA TECHNOLOGIE  
INDUSTRIELLE

Les meilleurs instruments dentaires  
jamais produits par Asa Dental,  
fruit des précieuses collaborations avec  
les universités italiennes les plus éminentes  
et les meilleurs experts du secteur.



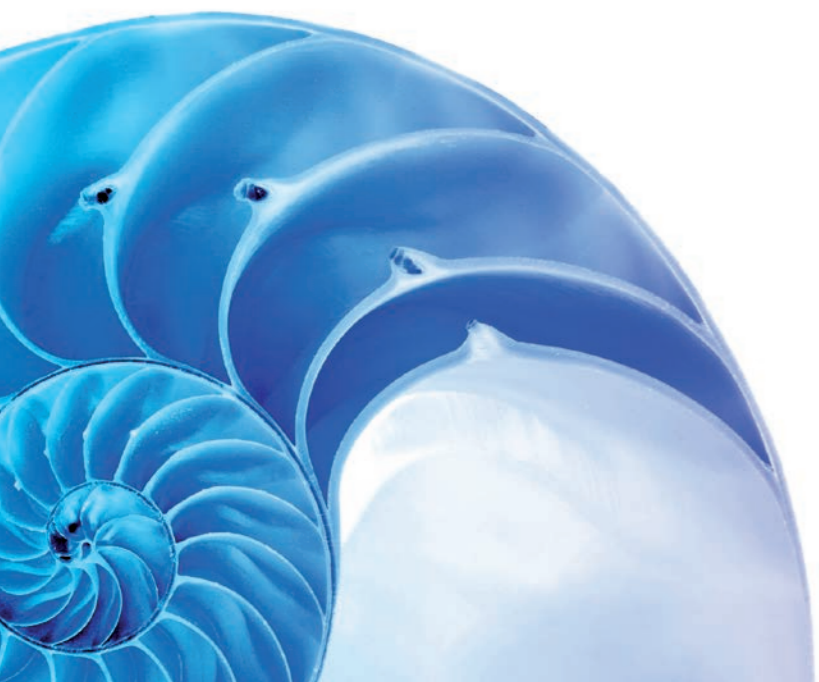


# MATÉRIAUX



LE MEILLEUR ACIER INOX  
POUR UNE STABILITÉ  
OPTIMALE

Les matériaux les plus précieux,  
les techniques de travail les plus modernes,  
et le monobloc en acier inox font de  
ces instruments des bijoux de stabilité  
et précision.



# DESIGN



L'EFFICACITÉ  
SOUS SA  
MEILLEURE FORME

Conçus pour être confortables et sûrs,  
les instruments Perfection recherchent  
l'équilibre entre le maximum de confort  
et un fonctionnement optimal.







# CHIRURGIE PARODONTALE CHIRURGIE ORALE CHIRURGIE IMPLANTAIRE

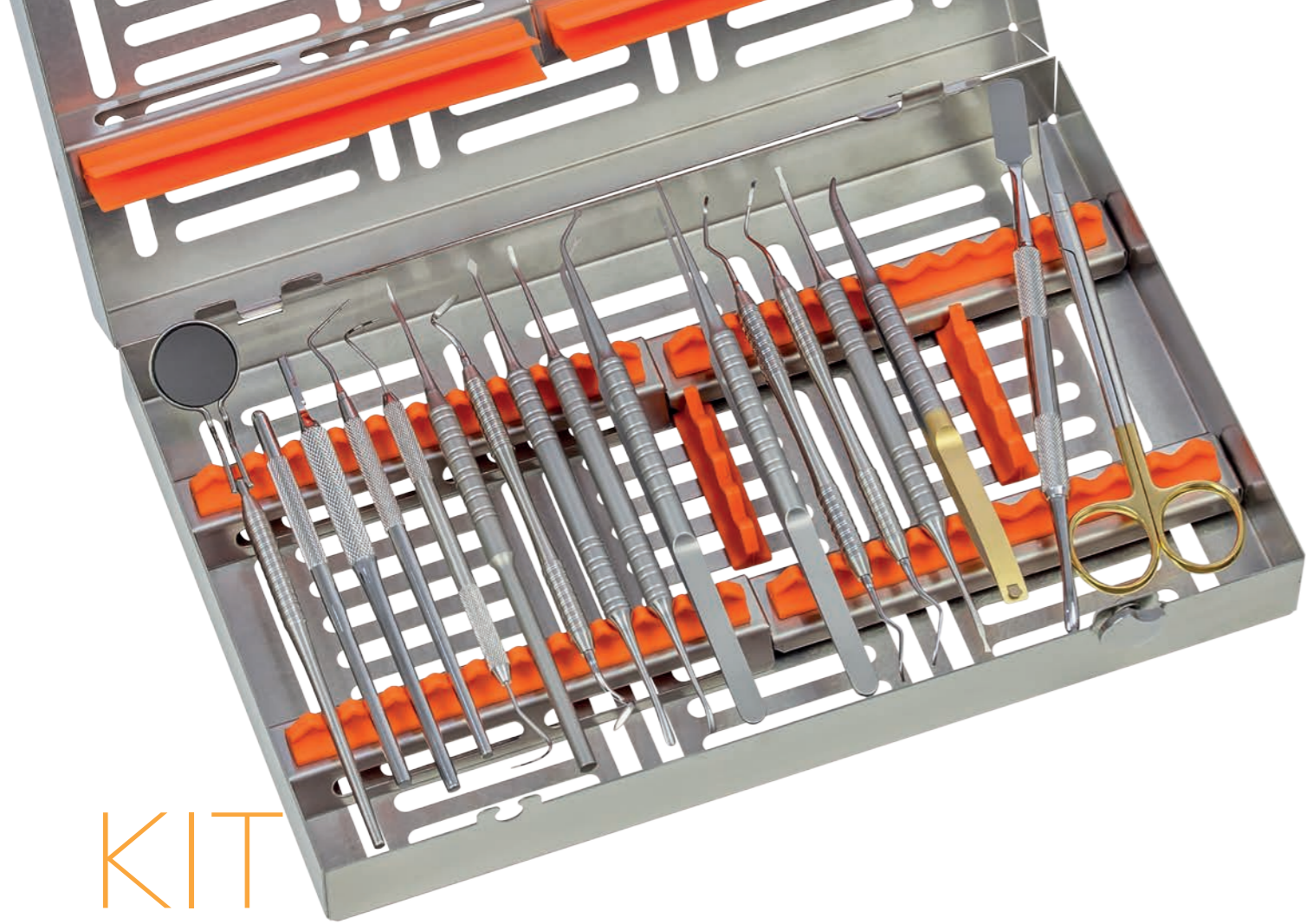
## LES KITS PERFECTION

Trois kits pensés par les meilleurs experts du secteur pour mettre à disposition des professionnels les plus exigeants, la solution la plus précise pour tous les soins avancés de la médecine dentaire contemporaine.

LES KITS PERFECTION  
ONT ÉTÉ DÉVELOPPÉS POUR APPORTER  
LA RÉPONSE LA PLUS SPÉCIFIQUE  
ET LA PLUS EXHAUSTIVE QUI SOIT POUR  
LES INTERVENTIONS DE CHIRURGIE  
ORALE, CHIRURGIE PARODONTALE  
ET CHIRURGIE IMPLANTAIRE.







# KIT CHIRURGIE PARODONTALE

Un kit idéal pour la parodontologie chirurgicale disposant d'une vaste panoplie d'instruments qui permet d'affronter la quasi-totalité des différentes typologies d'interventions chirurgicales parodontales.

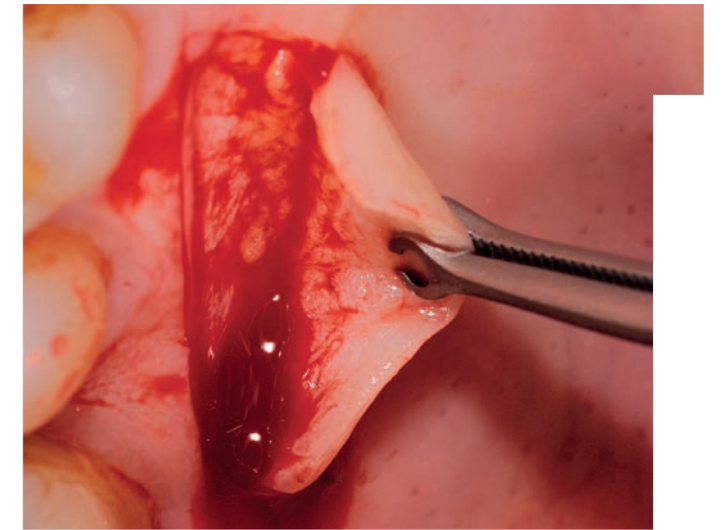
## SPR2781-P

ML2101	PR1850-1
2230-5	PR0625-3
0702L-15	PR0632-1
0708L-2N	ML1806-2RL
0365-1	ML1806-4RL
0350-5	PR1801-1
PR1857-1	PR0460-15TC
ML1804-D	0309-2TC
MV1851-PR3	2780-1A
PR1850-M	



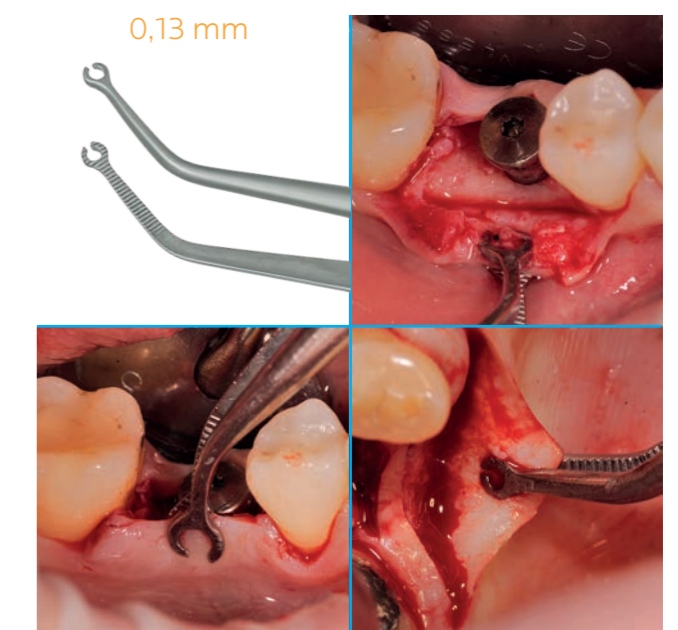
AsaDental **Perfection**®

KIT CHIRURGIE PARODONTALE PR0625-3



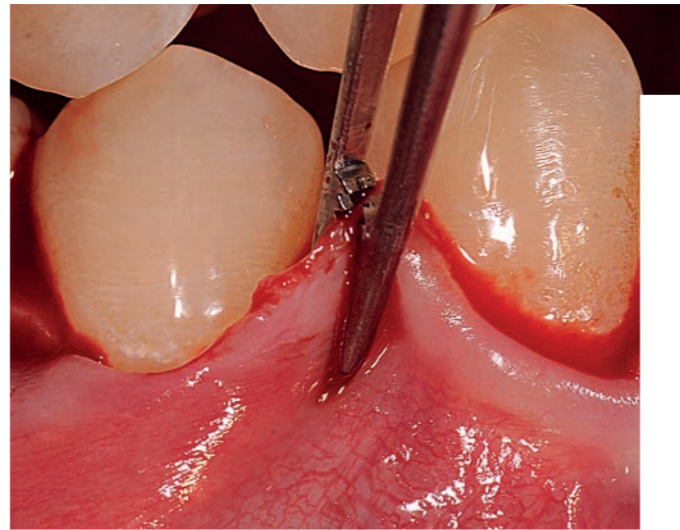
## PRÉCELLE CHIRURGICALE POUR SUTURE EMBOUT MINCE

Elle permet une utilisation atraumatique du limbe chirurgical et facilite la suture.





AsaDental Perfection®  
KIT CHIRURGIE PARODONTALE PR0632-1

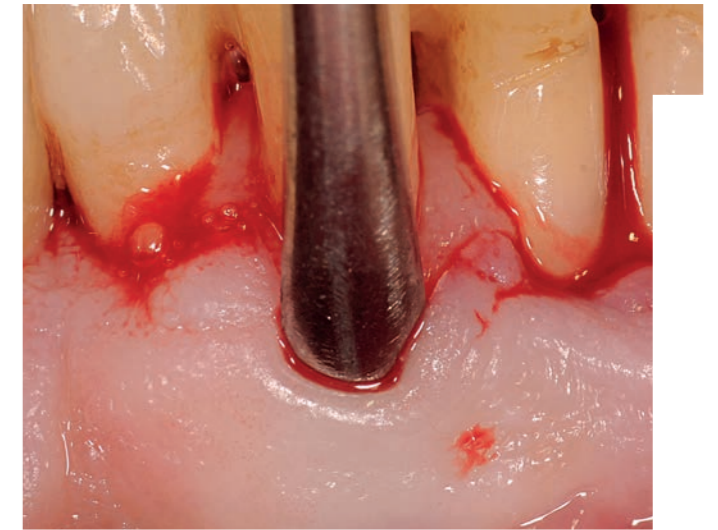


### PRÉCELLE CHIRURGICALE ATRAUMATIQUE EMBOUT MINCE

Elle permet un maniement maximal  
dans la mobilisation du limbe et pour  
la suture.

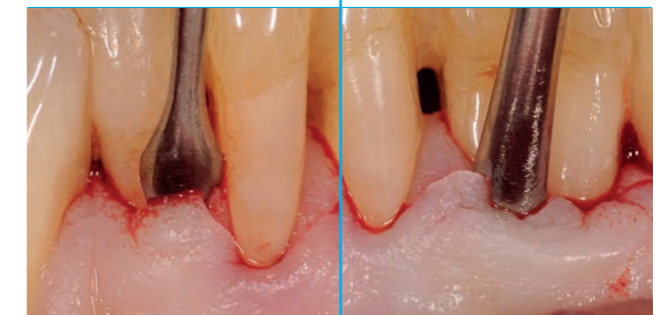
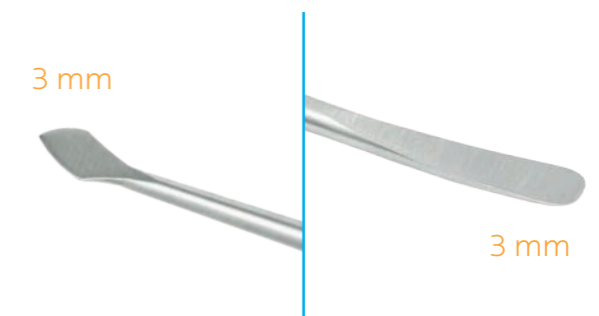


AsaDental Perfection®  
KIT CHIRURGIE PARODONTALE PR1850-M



### SPATULE AVEC POINTE ARRONDIE ET POINTE LANCÉOLÉE

Elle permet un décollement efficace  
également au niveau des bords les plus  
étroits et échancrés des gencives.

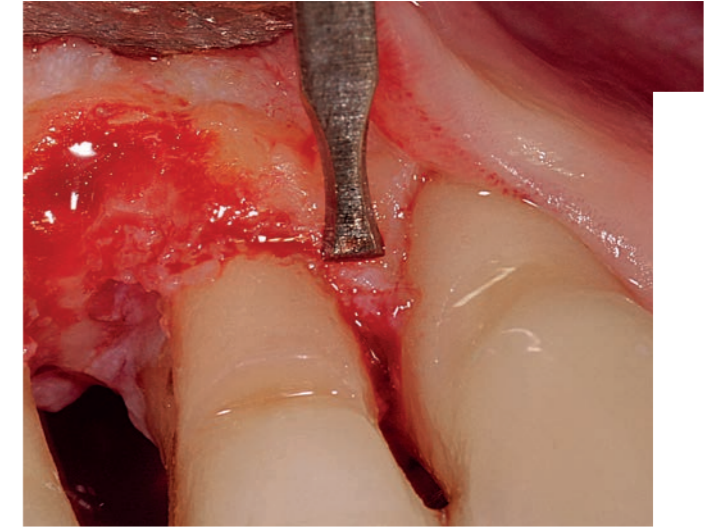
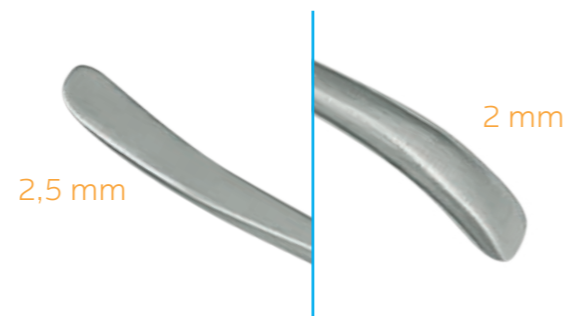






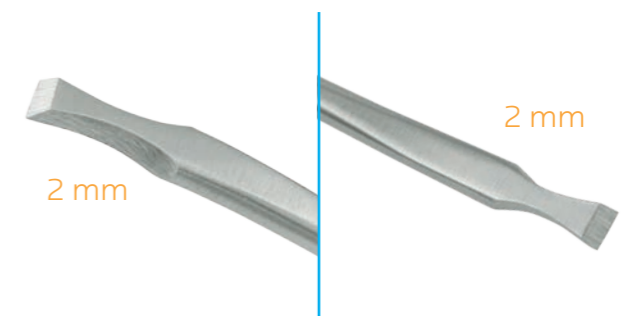
## ÉLÉVATEUR

Il permet de décoller et soulever de manière atraumatique la papille gingivale pour les techniques de conservation de la papille.



## SCALPEL POUR OS DE PETITE TAILLE

Il permet le remodelage osseux interproximal et atraumatique autour de la racine dentaire.







# KIT CHIRURGIE ORALE

Un kit conçu pour une extraction chirurgicale simple et complète: des cas comme par exemple de dents de sagesse pour lesquelles il faut ouvrir une brèche osseuse, sectionner ou pas la dent pour pouvoir ensuite la retirer en toute sécurité en limitant le plus possible le traumatisme.

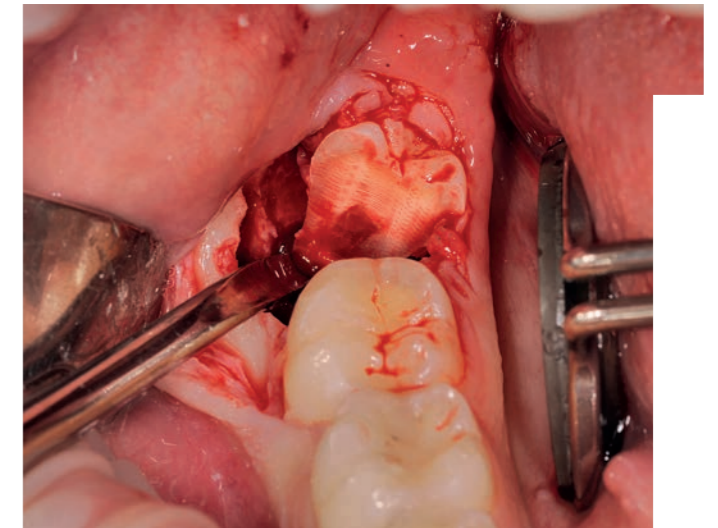
## SPR2781-S

ML2101	0291-1F
2230-5	0291-2F
0702L-15	ML2001-88
0350-5	ML2001-85
PR1857-1	ML2001-87
MV1851-PR3	ML1806-4RL
PR0625-2	ML1806-2RL
1855-23	PR0460-15TC
2616-1	0309-2TC
0229-2F	2780-1B
0229-1F	



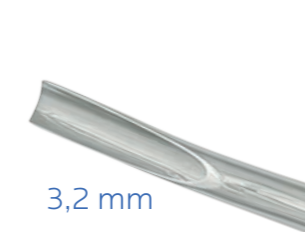
AsaDental **Perfection**<sup>®</sup>  
KIT CHIRURGIE ORALE

0229-1F

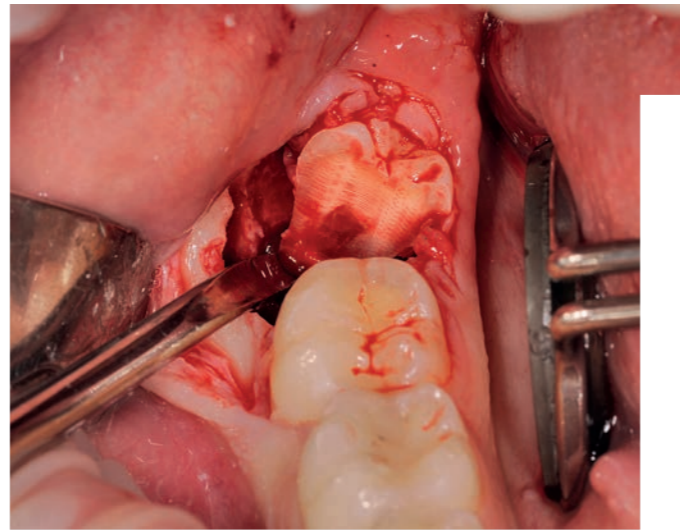


## ÉLÉVATEUR DE RACINES FRIEDMAN

La quasi-totalité des dents incluses inférieures peut être affrontée avec cet élévateur de Friedman qui, utilisé par le haut dans la brèche produite par la résection osseuse, retire la dent en hauteur et à l'arrière. Dent coupée et retrait fragment avec Friedman (double miroir + Friedman).

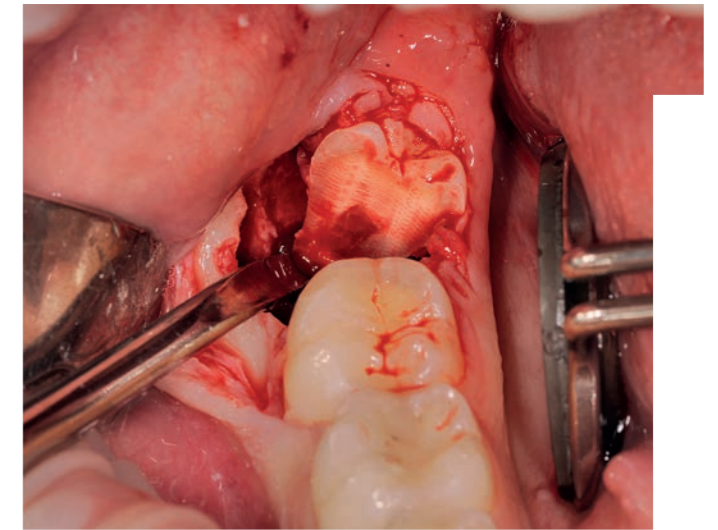






## ÉLÉVATEUR DE RACINES FRIEDMAN

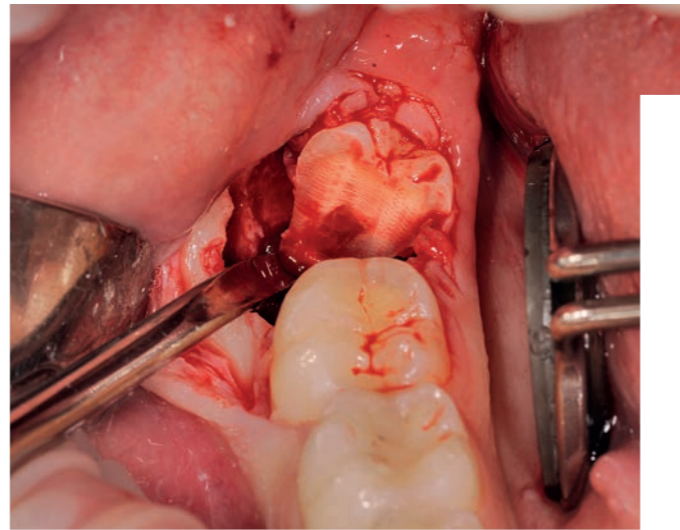
La quasi-totalité des dents incluses inférieures peut être affrontée avec cet élévateur de Friedman qui, utilisé par le haut dans la brèche produite par la résection osseuse, retire la dent en hauteur et à l'arrière. Dent coupée et retrait fragment avec Friedman (double miroir + Friedman).



## ÉLÉVATEUR DE RACINES MINI-FRIEDMAN

La quasi-totalité des dents incluses inférieures peut être affrontée avec cet élévateur de Friedman qui, utilisé par le haut dans la brèche produite par la résection osseuse, retire la dent en hauteur et à l'arrière. Extraction dent avec Selding + Mini-Friedman + Prichard.



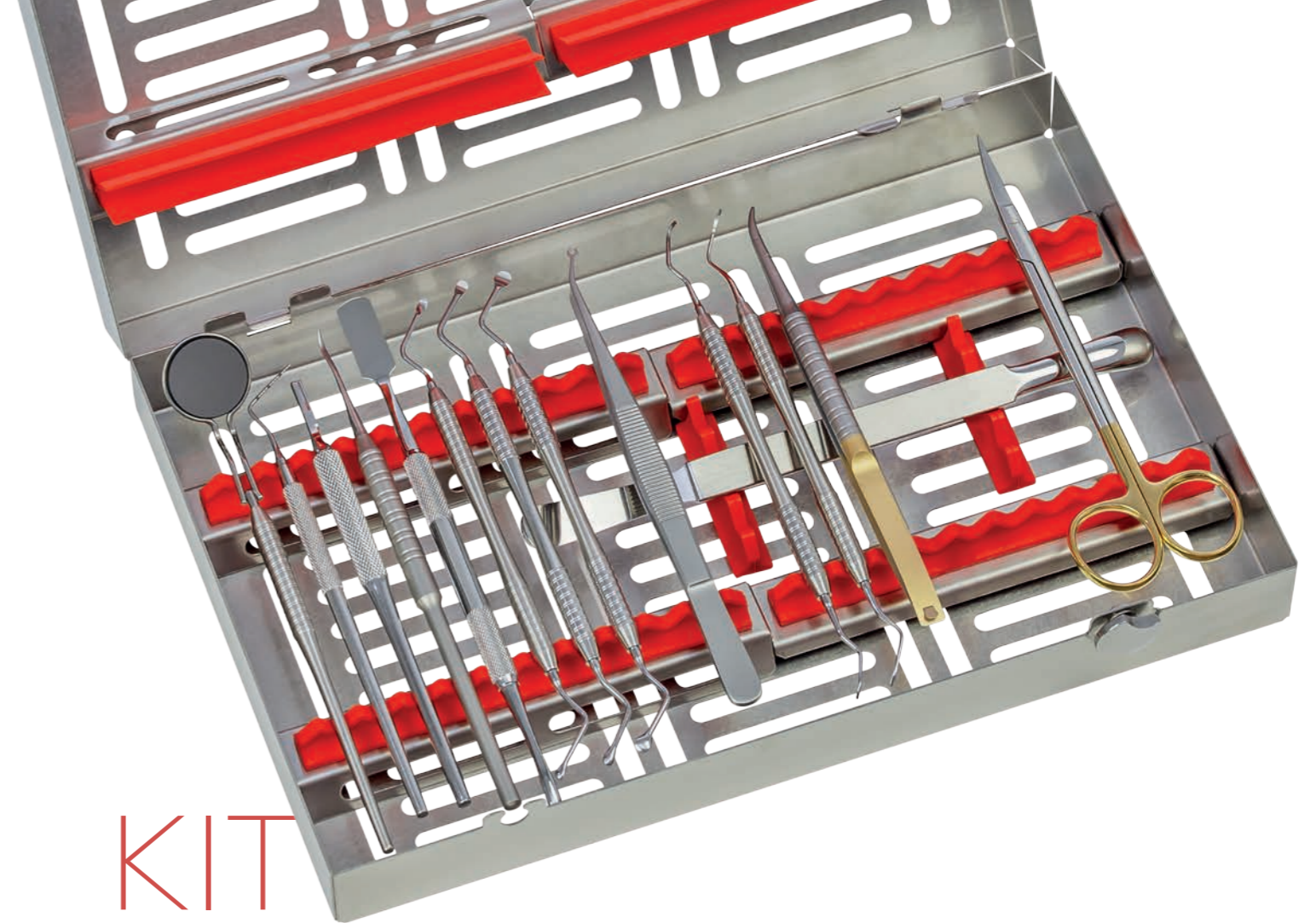


## ÉLÉVATEUR DE RACINES MINI-FRIEDMAN

La quasi-totalité des dents incluses inférieures peut être affrontée avec cet élévateur de Friedman qui, utilisé par le haut dans la brèche produite par la résection osseuse, retire la dent en hauteur et à l'arrière. Extraction dent avec Selding + Mini-Friedman + Prichard.



2,4 mm



# KIT CHIRURGIE IMPLANTAIRE

Un kit d'instruments pour réaliser une chirurgie implantaire de base qui peut être complétée, le cas échéant, par d'autres kits d'instruments spécifiques et élaborés. Ceux pour **petit et grand soulèvement du sinus maxillaire**.

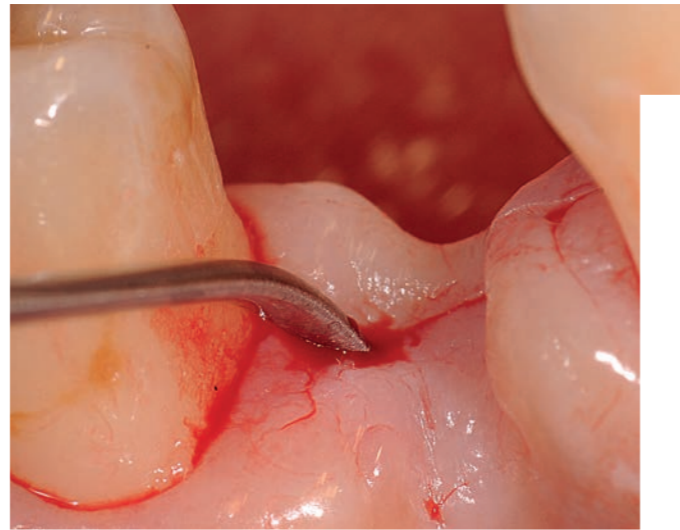
## SPR2781-I

ML2101	ML2001-87
2230-5	ML2001-88
0702L-15	PR0625-2
0350-5	ML1806-2RL
PR1857-1	ML1806-4RL
MV1851-PR3	PR0460-15TC
1855-23	0309-2TC
ML2001-85	2780-1R



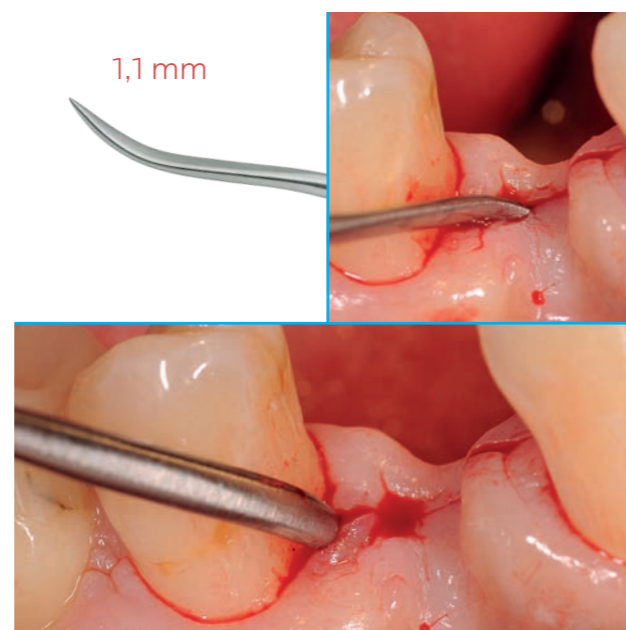


AsaDental **Perfection**<sup>®</sup>  
KIT CHIRURGIE IMPLANTAIRE PR1857-1

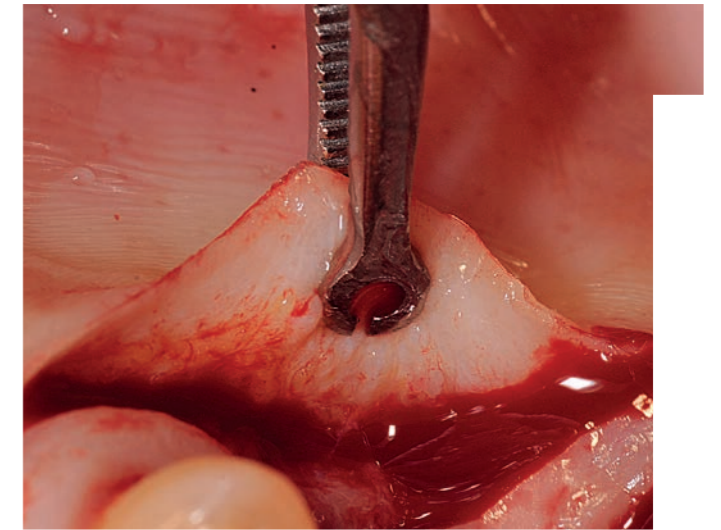


## SYNDESMOTOME

Utilisé immédiatement après l'incision avec le bistouri, il facilite l'incision et le décollement net du périoste dans la dénudation osseuse.

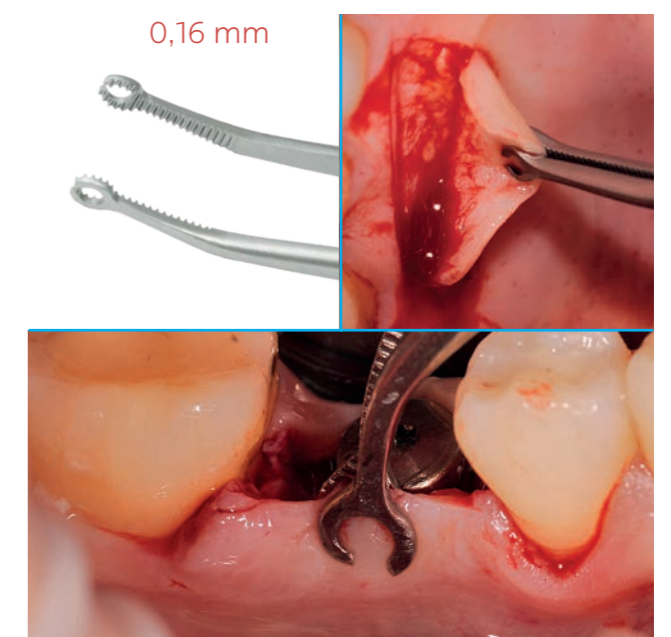


AsaDental **Perfection**<sup>®</sup>  
KIT CHIRURGIE IMPLANTAIRE PR0625-2

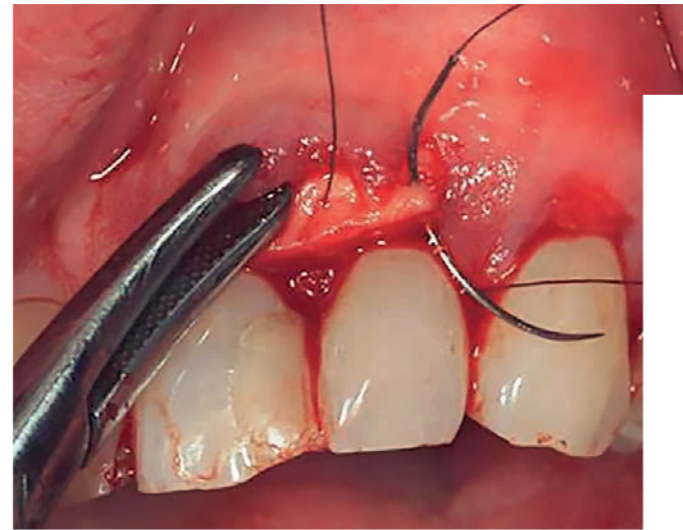


## PRÉCELLE CHIRURGICALE POUR SUTURE

Elle permet une utilisation atraumatique du limbe chirurgical et facilite la suture.

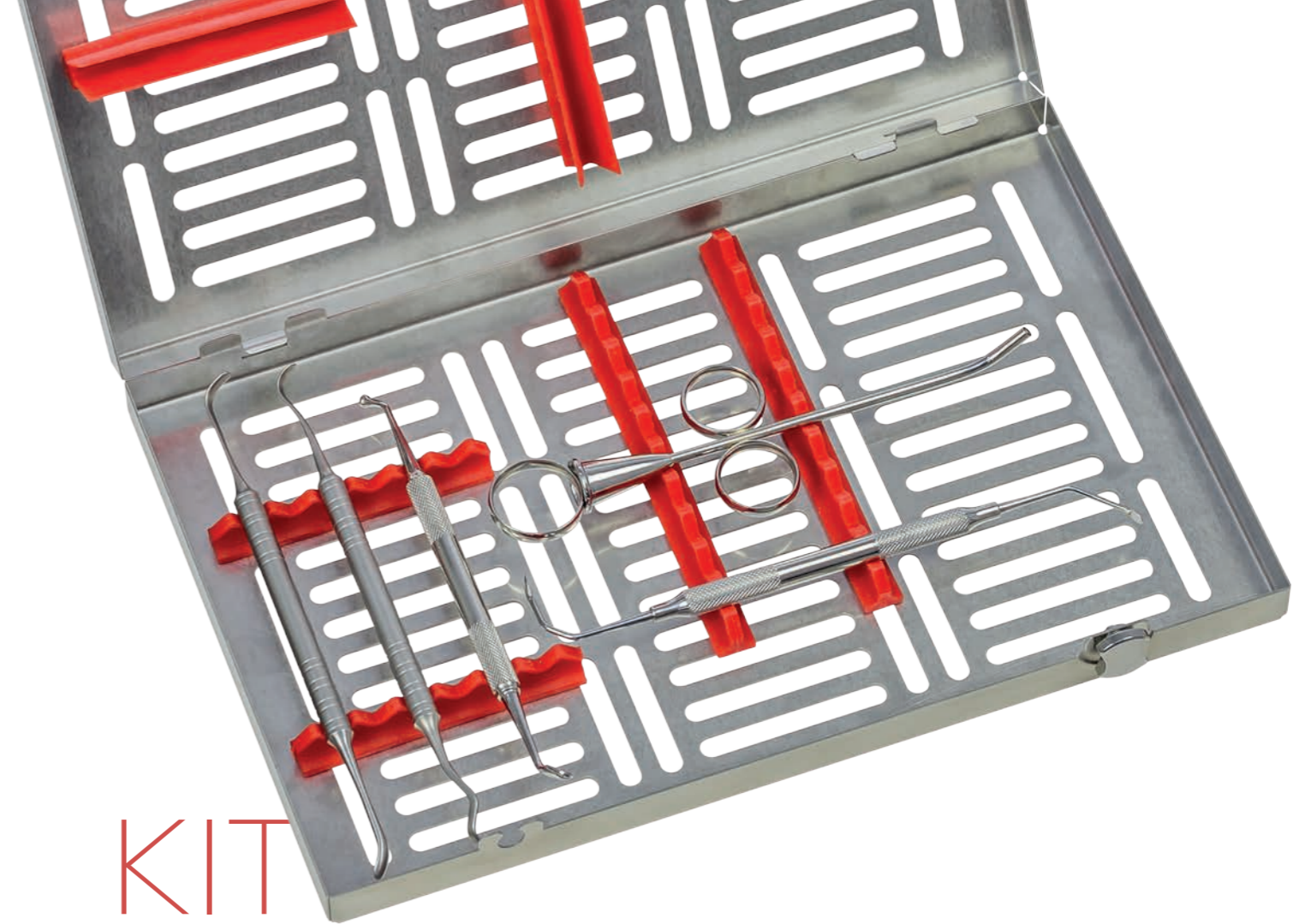
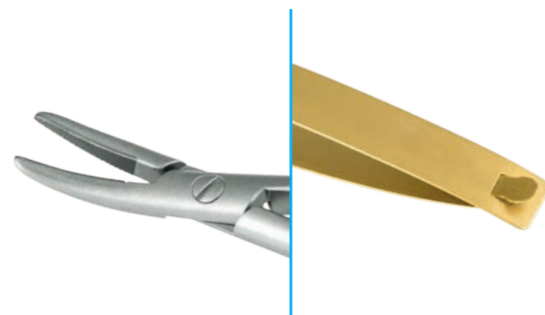






### PORTE-AIGUILLES DE CASTROVIEJO AVEC COURBE

Il permet un maniement optimal  
 pour la suture.



# KIT GRAND SOULÈVEMENT DU SINUS

INSTRUMENTS SPÉCIFIQUES  
 QUI COMPLÈTENT  
 LE KIT CHIRURGIE IMPLANTAIRE

Le grand soulèvement du sinus maxillaire correspond à une technique chirurgicale visant à augmenter la quantité d'os disponible dans la région postérieure du maxillaire supérieur. Dans cette région, la pneumatisation du sinus maxillaire d'un côté et la réabsorption du processus alvéolaire édenté de l'autre, contribuent à rendre impossible une réhabilitation en prothèse à ancrage implantaire.

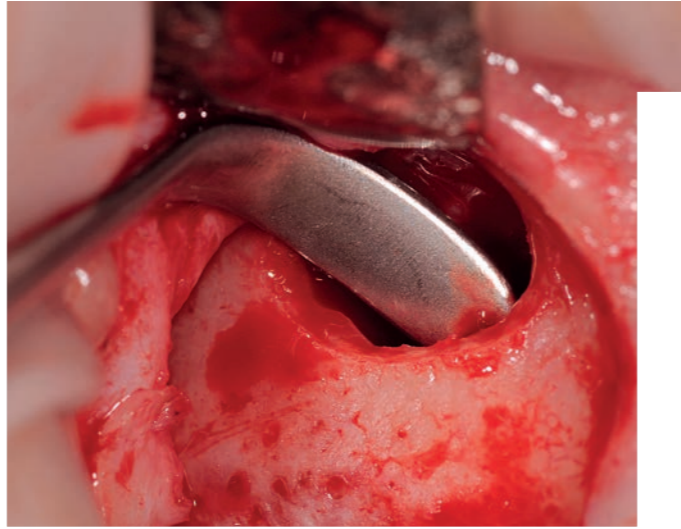
## SPR0496

PR1859-1	0490-1
PR1859-2	MV1856-2
MV1231-1	2770-3R



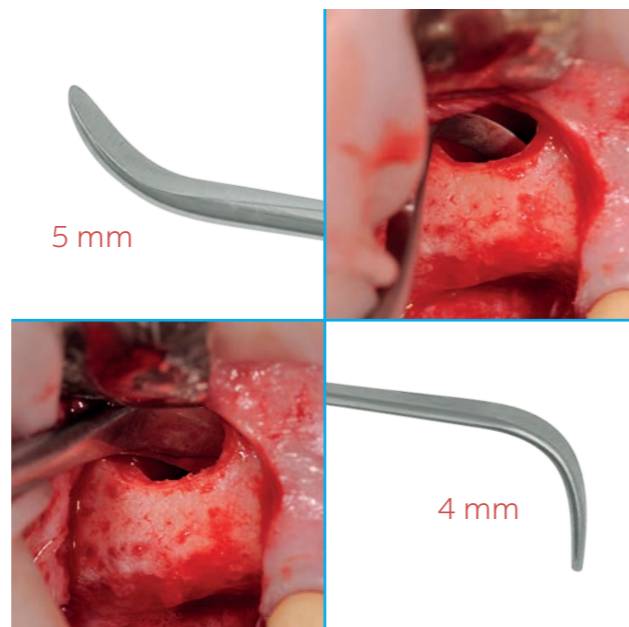


AsaDental **Perfection**<sup>®</sup>  
KIT GRAND SOULÈVEMENT  
DU SINUS PR1859-1

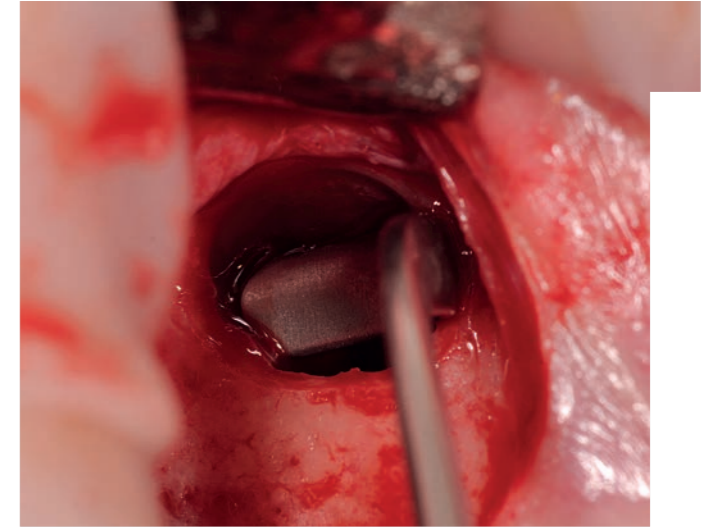


## SINUS LIFT

L'instrument permet d'obtenir un soulèvement suffisant par voie latérale, tout en garantissant l'insertion d'installations de taille appropriée dans des conditions initiales de carence ou absence osseuse.

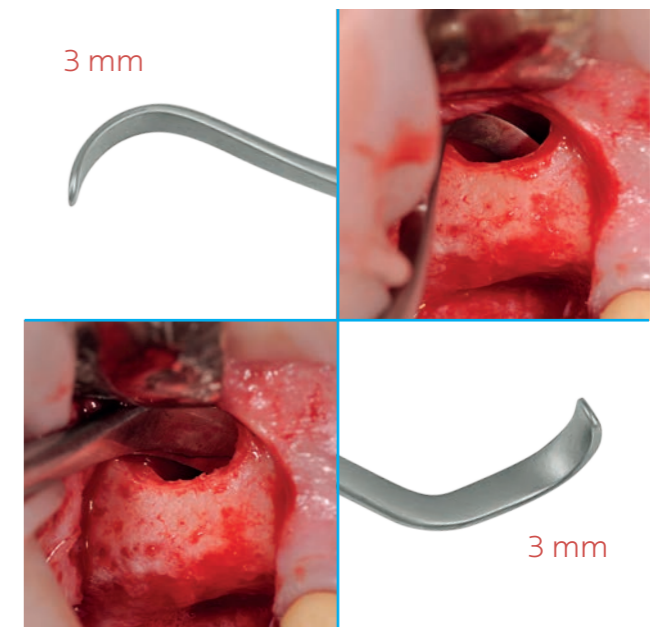


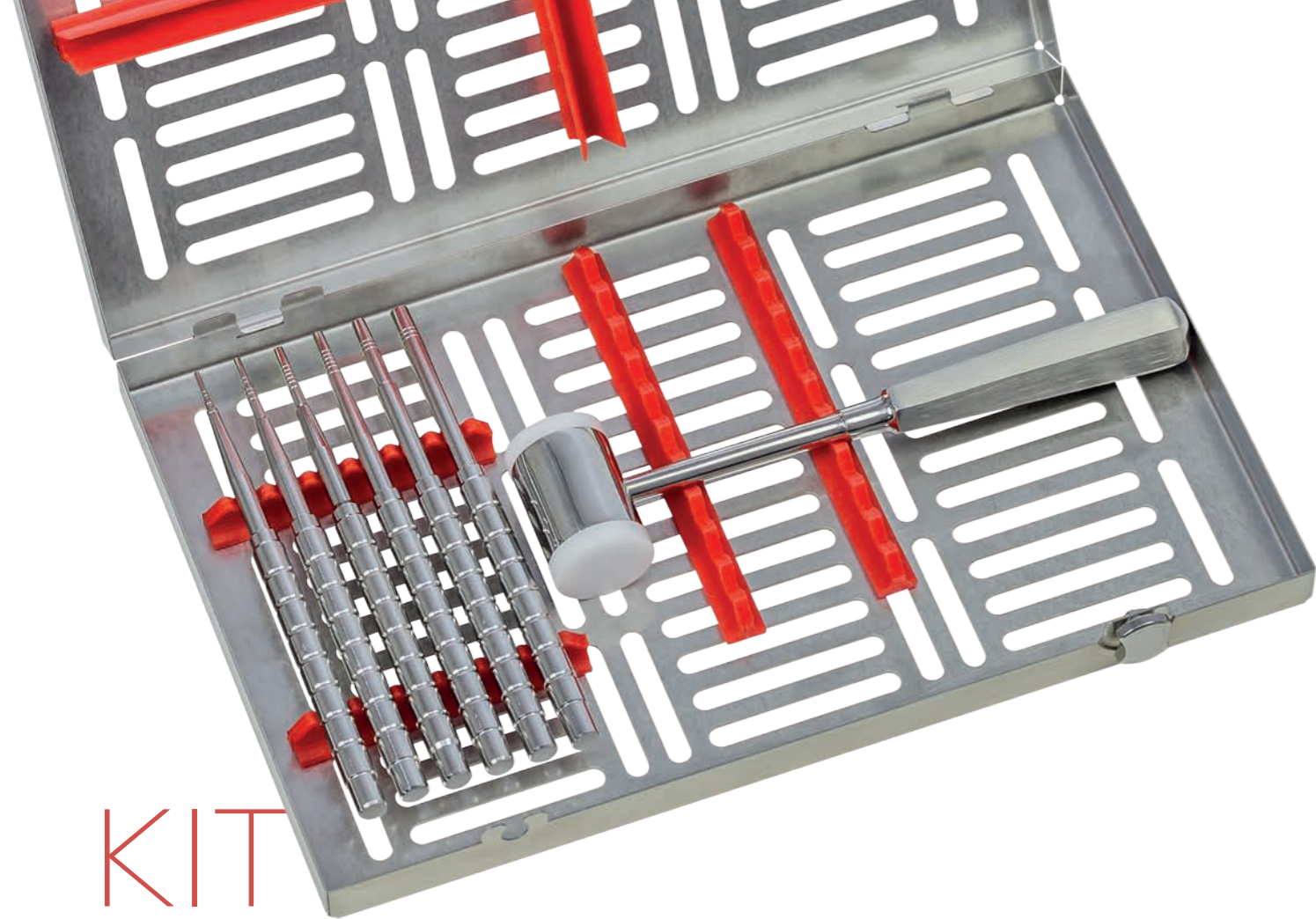
AsaDental **Perfection**<sup>®</sup>  
KIT GRAND SOULÈVEMENT  
DU SINUS PR1859-2



## SINUS LIFT

Choix d'élévateur spécifique qui pour sa taille, forme et orientation permet un accès optimal afin de décoller et soulever délicatement la membrane de Schneider. Les dimensions réduites de la partie opérationnelle permettent le décollement de la membrane même en micro-fenêtres osseuses.





# KIT MINI SOULÈVEMENT DU SINUS

INSTRUMENTS SPÉCIFIQUES  
QUI COMPLÈTENT  
LE KIT CHIRURGIE IMPLANTAIRE

Pour effectuer une élévation du sinus maxillaire par voie crestale, il est possible d'utiliser des ostéotomies. En poussant à l'aide des ostéotomies et éventuellement un marteau de percussion, la membrane du sinus est indirectement déplacée gagnant ainsi les quelques millimètres de soulèvement pour pouvoir insérer une installation de taille appropriée.

## SPR0495

0495-1	0495-5
0495-2	0495-6
0495-3	1881
0495-4	2770-1R



**SIÈGE SOCIAL:****Asa Dental S.p.A. uninominale**

Via Valenzana di Sopra, 60 - Bozzano  
55054 Massarosa (Lu) - Italy  
Tel. +39 0584 938305 - 93363 - 938306  
Fax +39 0584 937167  
asadental@asadental.it  
[www.asadental.it](http://www.asadental.it) - [www.asadental.com](http://www.asadental.com)

**UNITÉS DE PRODUCTION:**

Via Sarzanese Valdera, 1331 - Bozzano  
55054 Massarosa (Lu) - Italy

**USINES DE PRODUCTION:**

Via delle Piagge, 1/A - Martia  
55014 Capannori (Lu) - Italy

Via Fierla, 13 - Z.I.  
33085 Maniago (Pn) - Italy

**SIÈGE AUX U.S.A.:****Asa Dental USA Corp.**

131 Jericho Turnpike, Suite 202  
Jericho - New York 11753 - USA

**SIÈGE EN CHINE:****Asa Dental CHINA CO., LTD**

Room 315, Huaying Building,  
Zhong xin Avenue  
Tianjin Airport Economic Area  
Tianjin - China

