

maintenant
disponible
en haute
viscosité

riva light cure

LIGHT CURED RESIN REINFORCED GLASS IONOMER RESTORATIVE MATERIAL

LICHTHÄRTENDES, KUNSTSTOFF VERSTÄRKTES GLASIONOMER FÜLLUNGSMATERIAL

IONÔMERO DE VIDRO FOTOPOLIMERIZÁVEL RESTAURADOR MODIFICADO POR RESINA

IONOMERO DE VIDRIO DE RESTAURACION REFORZADO CON RESINA FOTOCURABLE

MATERIAU D'OBTURATION AU VERRE IONOMERE RENFORCE EN RESINE PHOTOPOLIMERISABLE

VETRO-IONOMERO PER RESTAURO, FOTOPOLIMERIZZABILE, RINFORZATO CON RESINA

LICHT UITHARDEND RESIN VERSTERKT GLASIONOMEER RESTAURATIE MATERIAAL

LYSHÆRDENDE RESINFORSTÆRKET GLASIONOMER FYLDNINGSMATERIALE

LYSHERDENDE RESINFORSTERKET GLASSIONOMER

VALOKOVETTEINEN LASI-IONOMEERIPOHJAINEN TÄYTEMATERIAALI

ΦΩΤΟΠΟΛΥΜΕΡΙΖΟΜΕΝΟ ΡΗΤΙΝΩΔΩΣ ΤΡΟΠΟΠΟΙΗΜΕΝΟ ΥΑΛΟΪΟΝΟΜΕΡΕΣ
ΥΛΙΚΟ ΑΠΟΚΑΤΑΣΤΑΣΗΣ

ŚWIATŁOUTWARDZALNY MATERIAŁ SZKŁO-JONOMEROWY MODYFIKOWANY ŻYWICĄ

MUGYANTÁVAL MEGEROSÍTETT ÜVERGIONOMER TÖMOANYAG

VALGUSKÕVASTUV, TUGEVDATUD KOOSTISEGA, KLAASIONOMEERNE TAASTUSMATERJAL

STEKLASTO IONOMERNI CEMENT S SVETLOBNIM STRJEVANJEM

GAISMĀ CIETĒJOŠS SVEKU STIPRINĀTS STIKLA JONOMĒRU RESTAURĀCIJAS MATERIĀLS

ŠVIESA KIETINAMA DERVA SUSTIPRINTA STIKLO JONOMERINĒ MEDŽIAGA RESTAURACIJOMS

SVĚTLEM TUHNOUCÍ GLASS IONOMERNÍ RESTAURAČNÍ MATERIÁL, S OBSAHEM ŽIVICE

SVETLOM TUHNÚCI GLASS IONOMERNÝ REŠTAURAČNÝ MATERIÁL, S OBSAHOM ŽIVICE

光重合型充填用レジン強化ガラスアイオ

光固化树脂增强型玻璃离子修复材料



SDI

le ciment de verre
ionomère de reconstitution
réellement esthétique

riva light cure HV

riva light cure

 ionglass™



(Riva Light Cure)



L'association gagnante d'un CVI et d'un composite

Riva Light Cure est un ciment verre ionomère photopolymérisable de restauration renforcé à la résine. Les verres ionomères libèrent du fluor et présentent une liaison chimique naturelle avec la structure dentaire alors que les composites sont extrêmement esthétiques. Riva Light cure est une combinaison des deux présentant excellente esthétique, libération de fluor et adhésion chimique aux structures dentaires.

Manipulation exceptionnelle

Riva Light Cure HV peut être manipulé juste après le mélange. C'est un matériel très sculptable. Il ne colle pas aux instruments et résiste à tout filetage initial classiquement retrouvé avec un CVI photopolymérisé. Riva Light Cure HV ne se décolle pas après la mise en place, en particulier en position maxillaire.

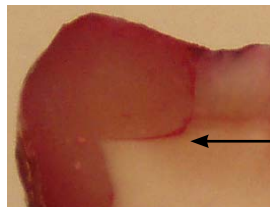
Excellente adaptation marginale

Riva Light Cure est la réponse à long terme au phénomène de percolation. Utilisez le comme moyen de restauration définitif ou de sous couche sous un autre matériau. «...photo ou auto-polymérisable, les ciments à base de ionomère de verre sont plus efficaces dans la réduction du phénomène de percolation, avec un angle cavo superficiel proximal ou occlusal, que les composites fluides» ⁽¹⁾

Riva Light Cure



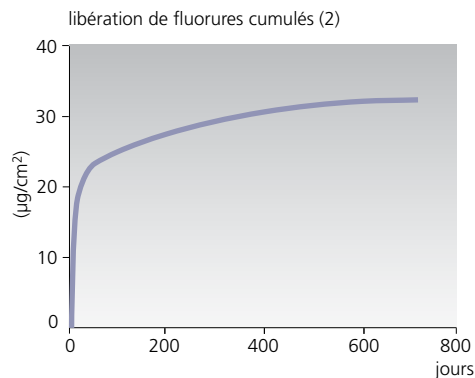
Composite fluide



Le trait rouge indique la percolation marginale

Technologie bioactive exclusive ionoglass™

Riva Self Cure utilise la charge de verre exclusive *ionoglass™* de SDI développée par nos chercheurs. *ionoglass™* est un verre bioactif, radio-opaque libérant une grande quantité d'ions, utilisé dans la gamme de produits de verre ionomère de SDI. Riva Light Cure libère une quantité sensiblement plus grande de fluor, ce qui aide à la reminéralisation de la dent naturelle.



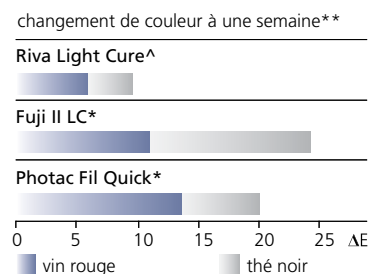
Assenza di BPA

Riva light cure ne contient pas de bisphenol A ou de dérivés. L'utilisation de ce produit sur vos patients vous apportera confort et sérénité.



Stabilité plus élevée de la couleur

Riva Light Cure présente une excellente résistance aux taches communes, telles que le thé noir et le vin rouge. Riva Light Cure absorbe environ la moitié de la couleur de ces solutions riches en tanins.



Embout sûr de lumière orange

La capsule de Riva Light Cure a un embout orange transparent. Ceci protège la pâte contre la photopolymérisation sous le projecteur dentaire entre positionnements.

[^]Riva Light Cure HV (haute viscosité)

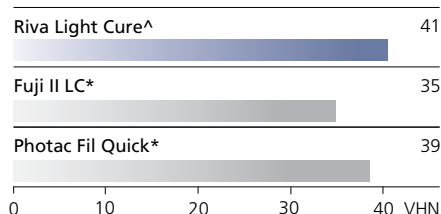
Procedura semplice

Riva Light Cure est rapide et simple de mise en œuvre. Le bonding n'est pas nécessaire. Sa composition chimique lui permet de coller naturellement à la dent, et assure un échange ionique avec la surface dentaire déminéralisée.

Résistance à long terme

La dureté de surface d'un ciment de verre ionomère renforcé à la résine est en relation avec sa résistance à long terme. Plus la dureté de surface est élevée, meilleur sera le comportement aux indentements antagonistes.

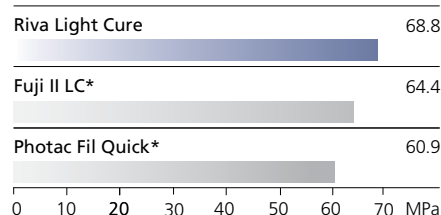
dureté de surface à un jour**



Module d'élasticité élevé

Un module d'élasticité élevé permet de réduire les craquelures et les défauts en flexion. Riva Light Cure présente un excellent module d'élasticité.

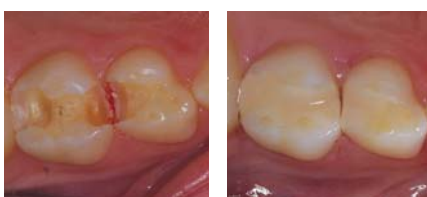
module d'élasticité à une semaine (3)



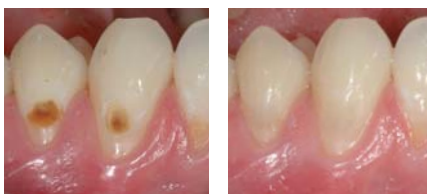
Une esthétique de rêve

Étant disponible en beaucoup de teintes, Riva Light Cure permet de réaliser des reconstitutions parfaitement naturelles à effet caméléon.

Teintes de Riva Light Cure : A1, A2, A3, A3.5, A4, B2, B3, B4, C2, C4 et blanc. Teintes de Riva Light Cure HV : A1, A2, A3, A3.5 et B1.



Photos gracieusement mises à disposition par le Dr. Ara Nazarian, Michigan, USA.



Photos gracieusement mises à disposition par le Dr. Geoff Knight, Victoria, Australia.

Indications

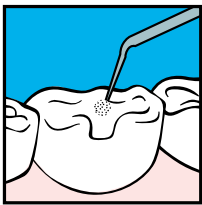
	Riva Light Cure	Riva Light Cure HV
Restaurations ne subissant pas de contrainte de classe I et II	✓	✓
Restaurations de classe III	✓	✓
Restaurations cervicales (de classe V)	✓	✓
- Érosions cervicales	✓	✓
- Abfractions	✓	✓
- Restaurations de la surface de la racine	✓	✓
Restauration des dents déciduales	✓	✓
Restaurations chez les personnes âgées	✓	✓
Reconstitutions coronaires à tenon	✓	✓
Scellement des puits et fissures	✓	
Restaurations temporaires	✓	✓
Fond de cavité	✓	
Base / Remplacement de la dentine	✓	✓
Fond de cavité en technique sandwich	✓	✓



riva light cure/light cure HV

instructions:

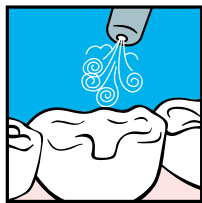
- 1 Isoler la dent, préparer la cavité. Appliquer Riva Conditioner pendant dix seconde, ou Super Etch (acide phosphorique à 37%) pendant cinq secondes.



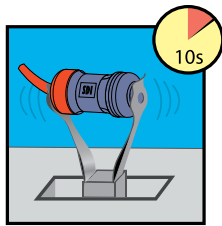
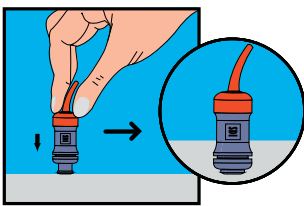
- 2 Rincer avec précaution.



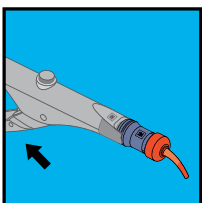
- 3 Retirer les excès d'eau tout en gardant légèrement humide.



- 4 Activer la capsule et mélanger immédiatement dans un amalgamateur. **NE PAS FAIRE un clic avec applicateur avant de mixer.**



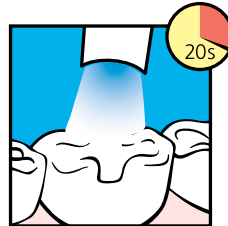
- 5 Mettre la capsule immédiatement dans son applicateur et appuyer sur la gâchette jusqu'à ce que la pâte apparaisse dans l'embout.



- 6 Extruder Riva Light Cure en incréments de moins de 2 mm dans la cavité et sur le contour.



- 7 Photopolymériser chaque strate de Riva Light Cure pendant 20 secondes.



- 8 La finition sous le jet d'eau peut commencer immédiatement après la photopolymérisation.





Kit de Riva Light Cure poudre/liquide

Riva Light Cure liquide : flacon de 7.2ml (8g)
Pot de 15 g de poudre de Riva Light Cure

accessoires

Réassort	
8700501	A1
8700502	A2
8700503	A3
8700504	A3.5
8700505	A4
8700507	B2
8700508	B3
8700510	B4
8700512	C2
8700514	C4
8700516	Bleach blanc

Capsules de Riva Light Cure

Boîtes de 50 capsules de Riva Light Cure

Réassort

8700001	A1
8700002	A2
8700003	A3
8700004	A3.5
8700005	A4
8700007	B2
8700008	B3
8700010	B4
8700012	C2
8700014	C4
8700016	Bleach blanc

Kit assorti de capsules de Riva Light Cure

10 capsules assorties de A1, A2,

A3, A3.5 et B2

Réassort 8710000

Capsules de Riva Light Cure HV

Boîtes de 50 capsules de Riva Light Cure HV

Réassort

8730001	A1
8730002	A2
8730003	A3
8730004	A3.5
8730006	B1

Riva Light Cure liquide : flacon de 2.7ml (3g)

Pot de 5 g de poudre de Riva Light Cure

accessoires

Réassort	
8700517	A2
8700518	A3
8700519	A3.5

Recharge de liquide de Riva Light Cure

Riva Light Cure liquide : flacon de 7.2ml (8g)

Réassort 8700900

Recharge de poudre de Riva Light Cure

Recharge : Pot de 15 g de poudre

de Riva Light Cure

Réassort	
8700101	A1
8700102	A2
8700103	A3
8700104	A3.5
8700105	A4
8700107	B2
8700108	B3
8700110	B4
8700112	C2
8700114	C4
8700116	Bleach blanc



(1) Duong T, Tran L, Perry R, Kugel G (2007). Microleakage testing in vitro using three different bases under composites. Special Issue of the Journal of Dental Research. Abstract #0366.

(2) McCabe JF, Al-Naimi OT. Fluoride release of three Riva GI Products Compared with that of a competitor product. University of Newcastle (UK); July 2007.

(3) Al-Naimi OT, Lopes MB, McCabe JF, Prentice LH. Flexural Strength of Resin-Modified Glass-Ionomer cements (RMGICs).

* Fuji II LC et Photac Fil Quick ne sont pas des marques de SDI Limited.

** Publications et données internes SDI Limited.



Riva Conditioner

Recharge flacon de 10 mL

Réassort 8620001



Applicator 2 Riva
Réassort 5545013

Applicator Riva
Réassort 5545009



Fabriqué en Australie par SDI Limited

Bayswater, Victoria 3153

Australie 1 800 337 003

Autriche 00800 022 55 734

Brésil 0800 770 1735

France 00800 022 55 734

Allemagne 0800 100 5759

Irlande 01 886 9577

Italie 800 780625

Nouvelle Zélande 0800 734 034

Espagne 00800 022 55 734

Royaume-Uni 00800 022 55 734

États-Unis et Canada 1 800 228 5166

www.sdi.com.au



M870009 D

+D036M87000915