

NOUVEAU

Variolink® Esthetic

Composite de collage esthétique



**“Une esthétique
étonnamment simple !”**



ivoclar
vivadent
passion vision innovation

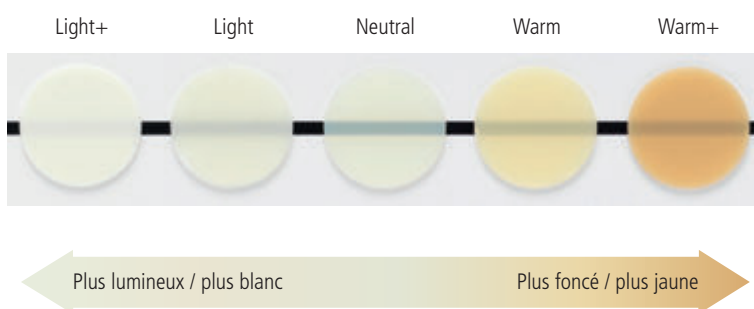
Variolink® Esthetic

UNE ESTHÉTIQUE EXCEPTIONNELLE

Variolink Esthetic est un composite de collage hautement esthétique photopolymérisable ou dual indiqué pour le collage définitif des restaurations en céramique et en résine. Cette colle est issue des composites de collage esthétiques Variolink II et Variolink Veneer, qui ont depuis de nombreuses années prouvé leurs performances en utilisation clinique.



Le concept de teinte Effect



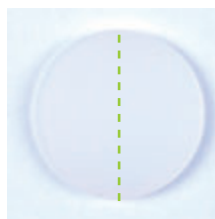
Afin de faire correspondre précisément l'effet de teinte de la restauration avec celui des dents naturelles adjacentes, Ivoclar Vivadent a développé un nouveau système de teintes Effect optimisé. La teinte "Neutral" présente la translucidité la plus élevée, elle est ainsi adaptée à un collage sans effet de teinte sur la restauration. Les teintes "Light" et "Light+" apportent un effet de luminosité graduel, tandis que les teintes "Warm" et "Warm+" tendent à assombrir de manière progressive la restauration en céramique ou en composite. Les teintes sont dénommées en fonction des effets qu'elles produisent. En situation clinique, cela simplifie le choix du matériau de collage approprié.

Une excellente stabilité de teinte



Variolink Esthetic fait preuve d'une exceptionnelle stabilité de teinte. Ceci est rendu possible grâce à la présence de l'initiateur photo-réactif breveté Ivocerin®, totalement exempt de co-initiateurs à base d'amines. Variolink Esthetic garantit ainsi des résultats esthétiques durables et fiables. Même exposé à la lumière intense ou à un environnement humide, Variolink Esthetic n'est pas sujet à des variations de teinte visibles.

L'exceptionnelle esthétique de Variolink Esthetic est également due à sa fluorescence naturelle similaire à celle de la dent naturelle. De plus, ce composite de collage est très résistant à l'abrasion, garantissant ainsi une bonne intégrité marginale de la restauration en bouche.



Variolink Esthetic, test d'exposition à la lumière (conforme ISO 4049), Partie gauche exposée à la lumière



Référence Variolink Esthetic Après immersion dans l'eau

LE SUCCÈS CLINIQUE EN UN SYSTÈME

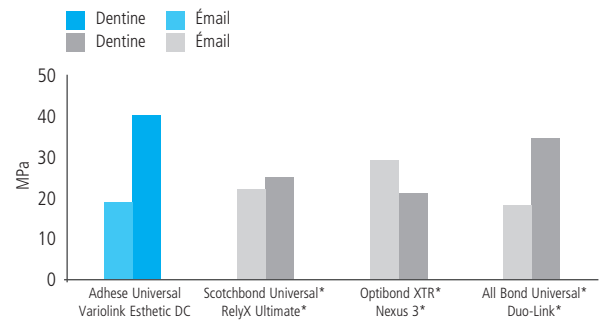


Une adhésion optimale

L'adhésif Adhese® Universal, délivré sous la forme VivaPen®, complète parfaitement Variolink Esthetic pour le collage des restaurations hautement esthétiques. L'application en bouche d'Adhese Universal est rapide et précise. Compatible avec toutes les techniques de mordantage, il permet au praticien de s'adapter en toute flexibilité à chaque indication clinique. L'application d'Adhese Universal n'étant pas influencée par la technique propre à chaque utilisateur, la force d'adhésion est constante et les risques de sensibilités post-opératoires sont minimisés. Variolink Esthetic peut également être utilisé avec les adhésifs Syntac® et ExcITE® F.

Résistance au cisaillement après polymérisation duale – technique automordante

sur émail et dentine après 10 000 thermocycles



* Ne sont pas des marques déposées par Ivoclar Vivadent AG.
Source: R&D Ivoclar Vivadent AG, Schaan, 2014

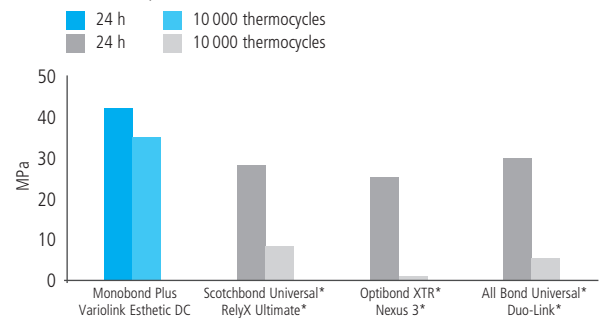
Une adhérence aux restaurations éprouvée

Associé au primer universel cliniquement éprouvé Monobond® Plus, Variolink Esthetic offre d'excellentes valeurs d'adhésion sur les restaurations en matériaux vitrocéramiques tels qu'IPS e.max® CAD/Press ou IPS Empress® CAD/Esthetic. De plus, la composition brevetée des méthacrylates fonctionnels garantit une adhésion fiable aux restaurations en composite ou en céramiques cristallines (type zircon).



Résistance à l'arrachement sur vitrocéramique (LS₂) IPS e.max

Initiale et après vieillissement



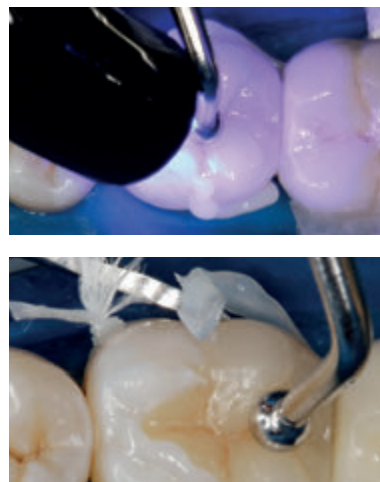
* Ne sont pas des marques déposées par Ivoclar Vivadent AG.
Source: R&D Ivoclar Vivadent AG, Schaan, 2014

UNE MISE EN ŒUVRE SIMPLE

Une élimination aisée des excès

Auparavant, les composites de collage étaient assez difficiles à utiliser en raison de la difficulté à éliminer les excès de matériau. Désormais, Variolink Esthetic établit une nouvelle référence en la matière.

L'association astucieuse de l'initiateur photo-réactif Ivocerin et d'un réducteur de sensibilité à la lumière ambiante (retardateur de prise) permet au praticien de retirer facilement l'excès de matériau après une pré-polymérisation efficace à l'aide d'une lampe. Ivocerin assure une prise rapide et fiable du matériau au cours de la photopolymérisation finale.

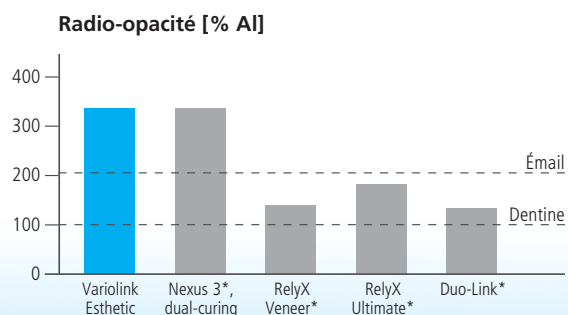


Une viscosité adaptée à la situation

Le contrôleur de viscosité combine de manière optimale la bonne fluidité du matériau et sa stabilité. La colle s'extrude sans effort de la seringue. Les excès fluent aisément à travers le gap lors de l'assemblage, mais restent stables au niveau du joint pour être facilement retirés.

Un radiodiagnostic efficace

Variolink Esthetic reste dans la tradition de son prédécesseur Variolink II en offrant une radio-opacité similaire. Cette radio-opacité élevée permet une détection fiable des excès de matériau et des caries secondaires.



* Ne sont pas des marques déposées par Ivoclar Vivadent AG.

Source: R&D Ivoclar Vivadent AG, Schaan, 2014 (mesures effectuées conformément à ISO 4049)

PRÉSENTATIONS



Variolink Esthetic LC System Kit (photopolymérisable uniquement)

3 seringues Variolink Esthetic LC, 2 g (light, neutral, warm)
3 seringues Variolink Esthetic Try-In, 1.7 g (light, neutral, warm)
1 seringue Total Etch, 2 g
1 Adhese Universal VivaPen, 2 ml, ou 1 flacon, 5 g
1 flacon Monobond Plus, 5 g
1 seringue Liquid Strip, 2.5 g
Accessoires divers

666433 avec Adhese Universal VivaPen, 2 ml
666065 avec Adhese Universal flacon, 5 g

Variolink Esthetic DC System Kit (polymérisation duale)

3 seringues automélangeantes Variolink Esthetic DC, 5 g (light, neutral, warm)
3 seringues Variolink Esthetic Try-In, 1.7 g (light, neutral, warm)
1 seringue Total Etch, 2 g
1 Adhese Universal VivaPen, 2 ml, ou 1 flacon, 5 g
1 flacon Monobond Plus, 5 g
1 seringue Liquid Strip, 2.5 g
Accessoires divers

666434 avec Adhese Universal VivaPen, 2 ml
666125 avec Adhese Universal flacon, 5 g

Variolink Esthetic LC Réassort (photopolymérisable uniquement)

1 seringue, 2 g (de la teinte choisie)
5 embouts d'application
666126 Light+
666127 Light
666128 Neutral
666129 Warm
666130 Warm+

Variolink Esthetic DC Réassort (polymérisation duale)

1 seringue automélangeante, 5 g (de la teinte choisie)
10 embouts de mélange
666117 Light+
666118 Light
666119 Neutral
666120 Warm
666121 Warm+

Variolink Esthetic DC Réassort (polymérisation duale)

1 seringue automélangeante, 9 g (de la teinte choisie)
15 embouts de mélange
666122 Light
666123 Neutral
666124 Warm

Variolink Esthetic Try-In Réassort

1 seringue, 1.7 g (de la teinte choisie)
5 embouts d'application
666067 Light+
666113 Light
666114 Neutral
666115 Warm
666116 Warm+

Accessoires

645951 Embouts de mélange, courts, pointus, réassort, 15 unités
559224 Variolink embouts d'application, réassort, 20 unités



Sortez des méandres du collage

Le **Cementation Navigation System** est une application multimédia développée par Ivoclar Vivadent, qui guide les praticiens dans le choix du matériau et du protocole de collage les mieux adaptés à chaque cas.

www.cementation-navigation.com



Prothèse fixée

Multilink® Automix fait partie des produits pour prothèses fixées. Les produits de cette catégorie couvrent l'ensemble de la procédure de réalisation des prothèses fixées, des provisoires à l'entretien des prothèses. Ces produits sont coordonnés les uns aux autres de manière optimale et permettent une mise en oeuvre et une application réussies.



PRODUITS COMPLÉMENTAIRES :

IPS e.max® System

all ceramic – all you need



La solution complète pour toutes les indications

- Matériaux hautement esthétiques et hautement résistants pour la technique de pressée et la CFAO
- Céramiques au disilicate de lithium (LS₂) et zircons (ZrO₂) pour les restaurations dentaires, des facettes pelliculaires aux bridges longue portée
- Flexibilité de solidarisation : collage, collage auto-adhésif, scellement

Fluor Protector S

Vernis de protection à la chlorhexidine et au thymol



Des restaurations d'une qualité constante

- Ciblé – Application professionnelle sur les zones à risque
- Fiable – Soin intensif autour des restaurations haute qualité
- Efficace – Harmonie entre l'esthétique du blanc et du rose

Vous souhaitez en savoir plus sur les produits de la gamme „Prothèse Fixée“ ? Contactez simplement votre interlocuteur Ivoclar Vivadent ou visitez notre site internet www.ivoclarvivadent.fr

Variolink Esthetic, Fluor Protector S : Dispositif médical Classe IIA /CE 0123. Cervitec Plus : Dispositif médical Classe IIIA /CE 0123. Lire attentivement les instructions figurant dans la notice et/ou sur l'étiquetage. Non remboursé(s) par les organismes de santé. B0914

2014-09-26/fr

Ivoclar Vivadent AG
Bendererstr. 2
9494 Schaan
Liechtenstein
Tel. +423 235 35 35
Fax +423 235 33 60
www.ivoclarvivadent.com

Ivoclar Vivadent SAS
B.P. 118
F-74410 Saint-Jorioz
France
Tel. +33 4 50 88 64 00
Fax +33 4 50 68 91 52
www.ivoclarvivadent.fr

ivoclar
vivadent
passion vision innovation